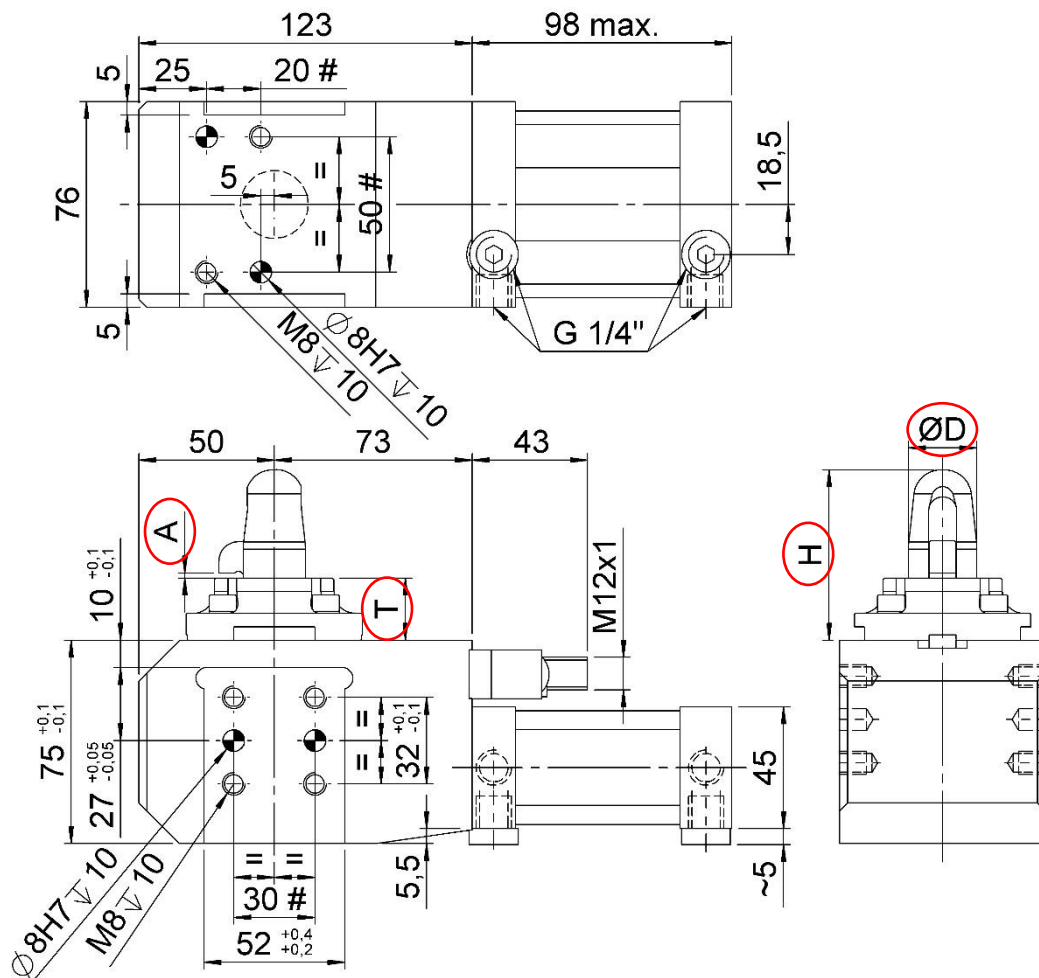


DCA50Z.1B-I-00000-XXX

Sub-Level, D. 50, ingombro orizzontale  
Sub-Level, D. 50, horizontal shape



#### Zona di bloccaggio:

il mancato rispetto del campo di lavoro ( $\pm 0,2$ ) potrà provocare la deformazione del gancio.

#### Clamping zone:

A not correct working range ( $\pm 0,2$ ), could causing a hook deformation

$\varnothing D$ :  $\varnothing$  min 18 mm ÷  $\varnothing$  max 30 mm

$\varnothing$  min 18 mm ÷  $\varnothing$  max 30 mm

H max.: 4 volte il  $\varnothing$  del perno di centraggio (D)

4 times the  $\varnothing$  of the pin (D)

T: altezza tassello

support height

A: indicare lo spessore della lamiera

indicate the thickness of the sheet

# Tolleranze: fori spina  $\pm 0,02$ , fori filettati  $\pm 0,1$

# Tolerances: dowel holes  $\pm 0,02$ , screw holes  $\pm 0,1$

Modello Type	Alesaggio cilindro Cylinder bore	Forza max. di chiusura (5 bar) Max. clamping force (5bar)	Peso Weight	Pressione max d'esercizio Max. working pressure	Forza di ritegno Holding force
	[ mm ]	[ daN ]	[ Kg ]	[ bar ]	[ daN ]
DCA50Z.1B...	50	200	~ 3	6	330